



通信

みんなをつなぐ情報誌

2024年 8月号 No. 346

編集・発行/いむた小児科

〒830-0037 久留米市諏訪野町 2284

☎ 0942-30-7611 fax 0942-30-7612

CONTENTS

- ☆真夏の感染ドミノに注意
 - ☆虫刺されに注意しよう／早寝早起き朝ごはん
 - ☆野外で遊ぼう(九十九島パールシーリゾート)
 - ☆今月の診療予定／予防接種
- ホームページ: <https://www.imuta.com>

(8月のカレンダー)

日	月	火	水	木	金	土
				1	2	3
				★	BCG	
4	5	6	7	8	9	10
休		★	★	★	BCG	
11	12	13	14	15	16	17
当	休	休	休	休	BCG	健
18	19	20	21	22	23	24
休		★	★	★	BCG	
25	26	27	28	29	30	31
休		★	★	★	BCG	健

★印(予防接種・乳幼児健診)

8月の当番医

- 4日/長井小児科(天神)
- 11日/いむた小児科(諏訪野)
- 12日/つむらファミリークリニック(高良内)
- 18日/はるこどもクリニック(新合川)
- 25日/日吉いのうえ小児科(日吉)

(夜間休日: 聖マリア病院)
#8000 (小児救急医療電話相談)

当院は診療情報を取得・活用することにより、質の高い医療の提供に努めています。正確な情報を取得・活用するため、マイナ保険証の利用にご協力をお願いいたします。

【医療情報取得加算】

これまでの保険証利用・・・【初診】3点 【再診】2点
マイナ保険証利用・・・【初診・再診】1点
※再診は3か月に1回



今月のお知らせ

- ◆11日は当番医のため、平常通り診療いたします。
- ◆12日～15日はお盆休みで休診いたします。受診の際はご注意ください。
- ◆乳幼児健診は火・水・木曜と、土曜午前中(8月は17日、31日)に行います。
- ◆駐車場は医院横(4台)、医院東側 30m に大型駐車場がありますので、混雑時はこちらもご利用ください。

真夏の感染ドミノに注意

熱帯夜で寝不足が続くと体力が低下して、ウイルスに感染しやすい状態に。この夏は感染ドミノに注意が必要です。

梅雨前から流行しているのはヘルパンギーナや手足口病。エンテロウイルス感染で、手や足、口に痛みや皮疹が出る5歳以下の子どもに多い病気です。小さいお子さんは喉が痛くて食事ができないと、体力低下や脱水症が心配です。

まれに重症化することがあるので、症状が出たら受診してしっかりと対処しましょう。

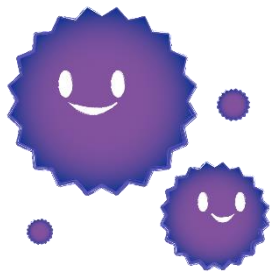
咽頭結膜熱(プール熱)はアデノウイルスの感染で高熱、咽頭痛、結膜炎などの症状があります。これらには抗菌薬が効かないため、症状を軽くする対症療法が基本です。

こどもに多い病気ですが、大人も感染することがあるので注意が必要です。

キャッチアップ接種について

子宮頸がん(HPV)ワクチンのキャッチアップ接種は令和7年3月31日までですが、3回接種完了するためには9月中までに1回目を接種しておく必要があります。

日本でのHPVワクチンの予防効果については、昨年に昭和大学で報告があり、接種率が約70%にのぼる世代の子宮頸がんは減少していると分かりました。海外でも、接種が進んでいる国では子宮頸がん撲滅に向けて着実に効果が出ています。キャッチアップ接種の期間を過ぎると、3回で約10万円の自費になります。無料のうちに接種をおすすめします。



A群溶血性レンサ球菌(溶連菌)咽頭炎はレンサ球菌という細菌によって引き起こされる咽頭炎です。症状は主に喉の痛みで、国内では年間25万人以上が感染報告があるそうです。治療はペニシリン系の抗菌薬を10日程度服用します。

新型コロナウイルス感染症は5類に移行されて1年以上経過していますが、今夏に再び感染が拡大しています。

今、流行し始めているのは変異株KP.3で、昨年9波のピークから予想すると、次の感染波のピークはこの夏とのこと。周りの流行に注意して感染予防に心がけましょう。

新型コロナウイルスの初期症状は咳や鼻水、喉の痛み、筋肉痛など

INFORMATION

いむた小児科

院長 伊牟田富佐恵
(小児科専門医認定医)
診療時間: 月曜～土曜
8:30～12:30、14:00～18:00
土曜 ～17:30
受付は終了30分前まで
※予防接種のある日は
午後3時頃からの診療です。
休診日: 日曜・祝祭日



—事前にご予約ください—

- ☆**予防接種**
毎週、火・水・木・金
(14:00～15:00に実施)
 - ☆**乳幼児健診(個別)**
毎週、火・水・木
土曜も月2回程行っています
- 他の日時もご相談ください。

風邪症状が一般的です。でも、症状の出方は様々で、風邪症状のみが出る人、全身症状が出る人、全く無症状の人などがあります。

風邪症状などで体調に異変を感じたら、受診して診断を受けてください。診断の結果で新型コロナウイルスと判定されたら、5日以上の出席停止があります。

RSウイルス感染症は小さい子どもの風邪の代表です。2歳頃までには全ての子どもが感染すると言われ、鼻水・咽頭痛・咳・喘鳴・呼吸困難などの症状があります。

大抵は症状から判断しますが、ひどい場合RSウイルスの抗原をチェックして重症化に備えることもあります。

